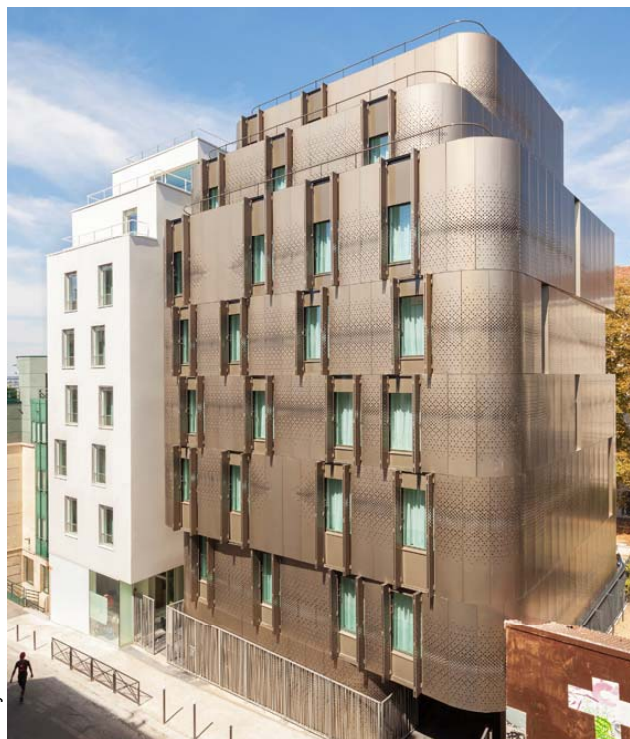


PARIS 20^e – 89 LOGEMENTS ÉTUDIANTS ET CRÈCHE DE 66 BERCEAUX

113 et 117-119 rue de Ménilmontant, 75020 PARIS



Client

PARIS HABITAT (75013)

Partenaire

Architecte Franck VIALET_vib
Architecture

Missions

Mission de base

Part IGREC INGENIERIE

BET TCE, Économiste, HQE, CSSI

Description et caractéristiques principales du projet

L'opération, répartie entre 4 bâtiments, comporte 89 logements étudiants et une crèche de 66 berceaux. La démarche HQE est combinée aux certifications H&E profil A, à la labellisation Effinergie pour les logements, à l'orientation THPE voulue pour la crèche selon le Plan Climat de la Ville de Paris. Au-delà de la qualité des matériaux et des panneaux solaires thermiques (75m²) et photovoltaïques (35m²), un guide de bonnes pratiques est fourni aux occupants afin de les associer à la démarche environnementale.

Présentation du projet

SHON	3 400 m ²
Montant des travaux	8 200 000 €
Date des études	2009 – 2010
Date de fin	2015