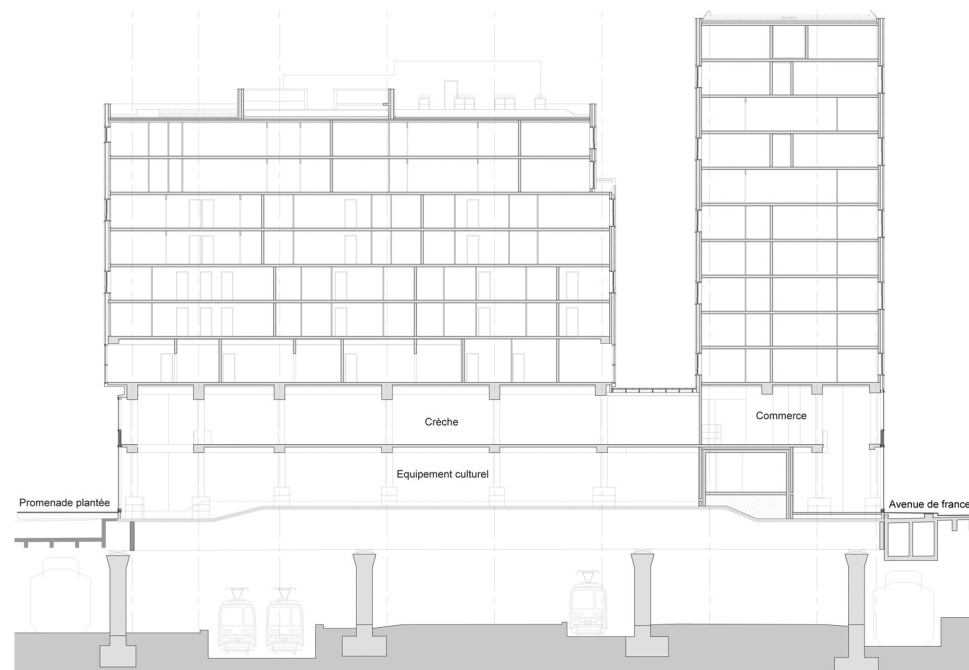


# PARIS (75013)

## Construction d'un équipement mixte de logements, crèche et La FAB

*agnès b.*

Lot T7B2, Avenue de France, 75013 Paris



**Client**  
Paris Habitat



**Partenaires**  
SOA Architectes



**Missions**  
Mission complète

**Part IGREC INGENIERIE**  
BET TCE, HQE, Economiste, CSSI

### Présentation du projet

SDP	7 360 m <sup>2</sup>
Montant des travaux	12 000 000 € HT
Début études	2013
Date de fin	2017

### Description et caractéristiques principales du projet

Construction d'un immeuble comprenant **75 logements sociaux**, une loge gardien, une **crèche collective** de 30 berceaux assortie d'un espace extérieur et d'un logement de fonction, et de **La Fab – Agnès b** (zone d'exposition dédiée à la collection d'Art contemporain du nouveau Fond de dotation Agnès b). L'ouvrage prend place sur **les mégapoutres qui enjambent les voies ferrées de la Gare d'Austerlitz**.