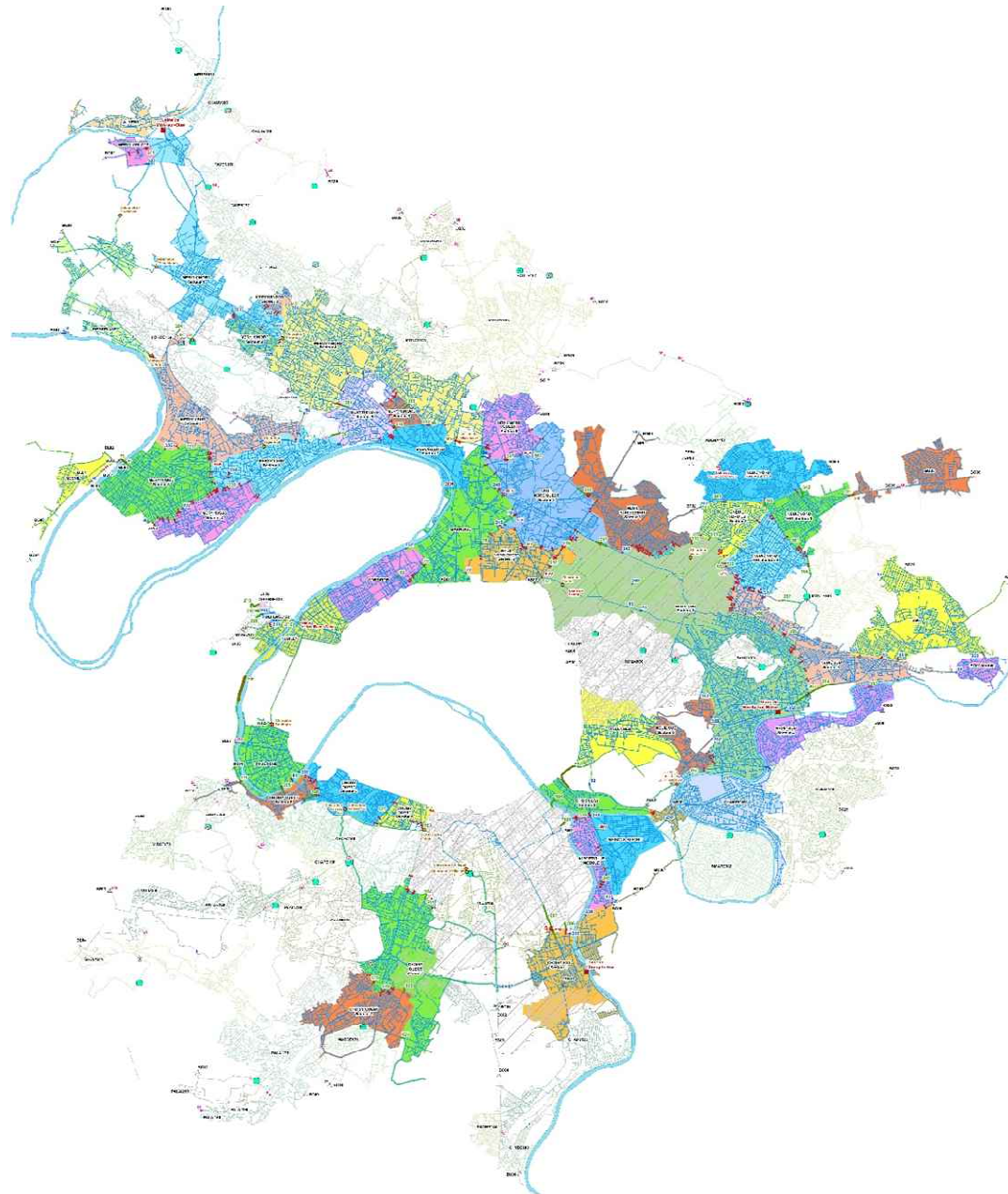


ILE-DE-FRANCE

Réalisation de la sectorisation du réseau sur le territoire du Syndicat des Eaux d'Île-de-France (SEDIF)

ILE-DE-FRANCE



Client
SEDIF
(Syndicat des Eaux d'Ile de France)

Missions
Marché de maîtrise d'œuvre complète

Part IGREC INGENIERIE
Mandataire BET Hydraulique, VRD, Génie Civil, Géotechnique, Environnement, Désamiantage, Electricité, Automatismes, Economie de la construction

Description et caractéristiques principales du projet

Le projet consiste en l'amélioration et l'optimisation de la performance du réseau du Syndicat des Eaux d'Île-de-France (SEDIF). Pour ce faire, il est nécessaire de déployer une sectorisation du réseau qui consiste en la création de zones, appelées secteurs, aux limites desquels les volumes d'eau potable entrant et sortant seront mesurés et télétransmis. L'exploitation quotidienne des données, basée sur l'analyse des débits nocturnes notamment, permet d'orienter la recherche de fuites ou de détecter et quantifier des anomalies plus rapidement et in fine de diminuer les pertes en eau et d'améliorer le rendement. Les prestations de maîtrise d'œuvre portent sur l'étude, le suivi de l'exécution et la réception des travaux.

Présentation du projet

Montant des travaux	NC
Date de début	2022
Date de fin	2027